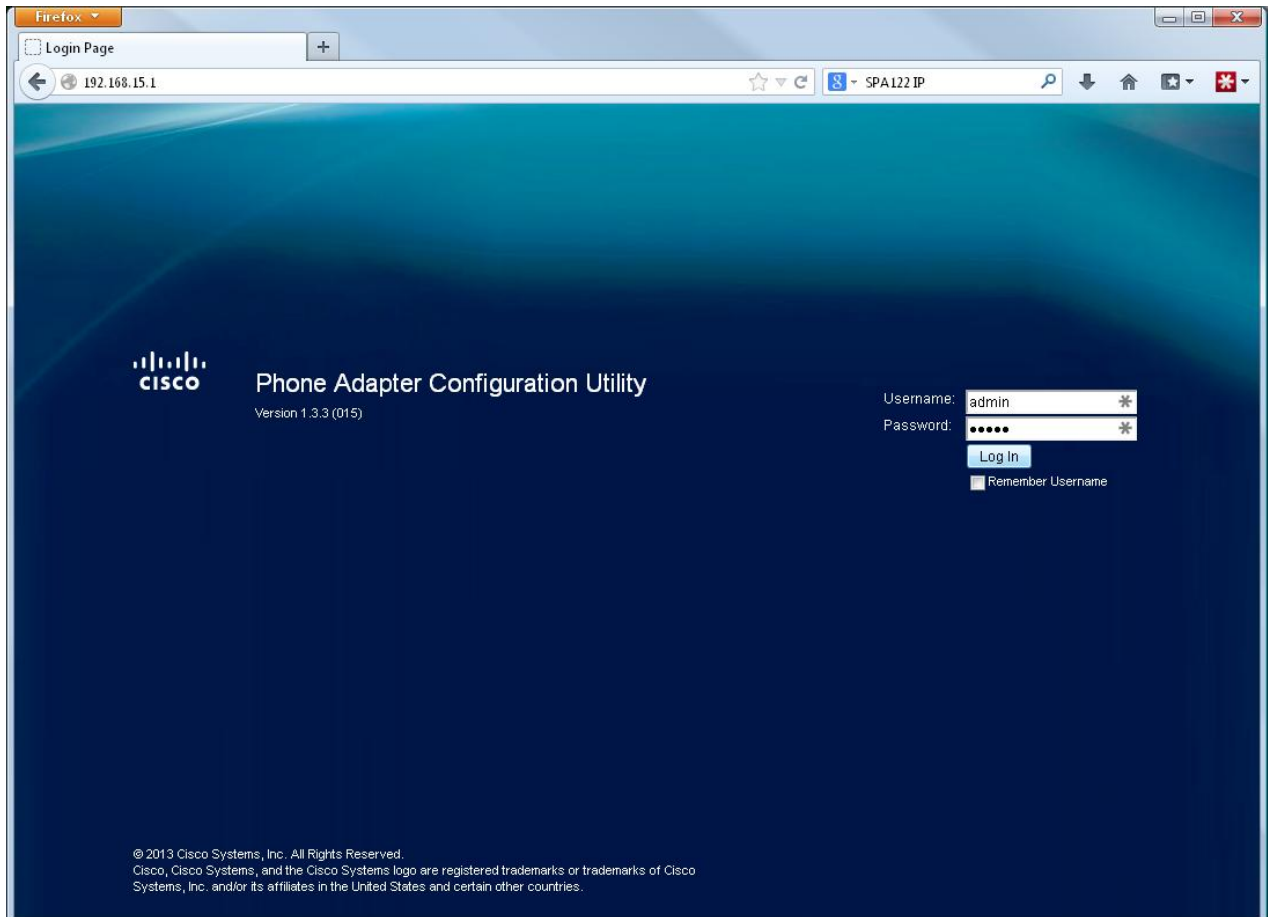


# Configurazione Cisco SPA122

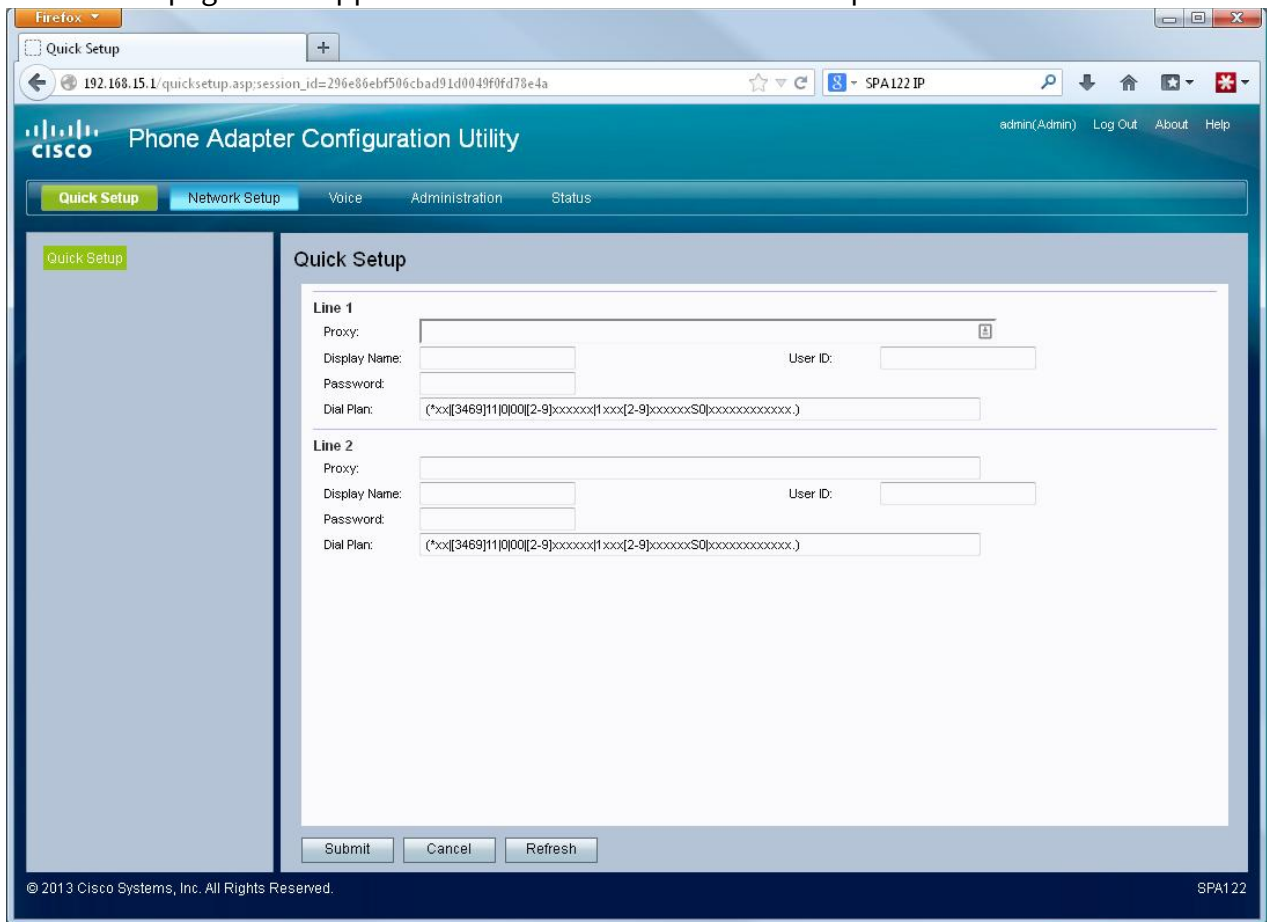
Modello: **Cisco SPA122**

Collegare la porta INTERNET del **SPA122** all'antenna e collegare la porta ETHERNET al proprio PC e accedere con il proprio browser al seguente link: <http://192.168.15.1/>

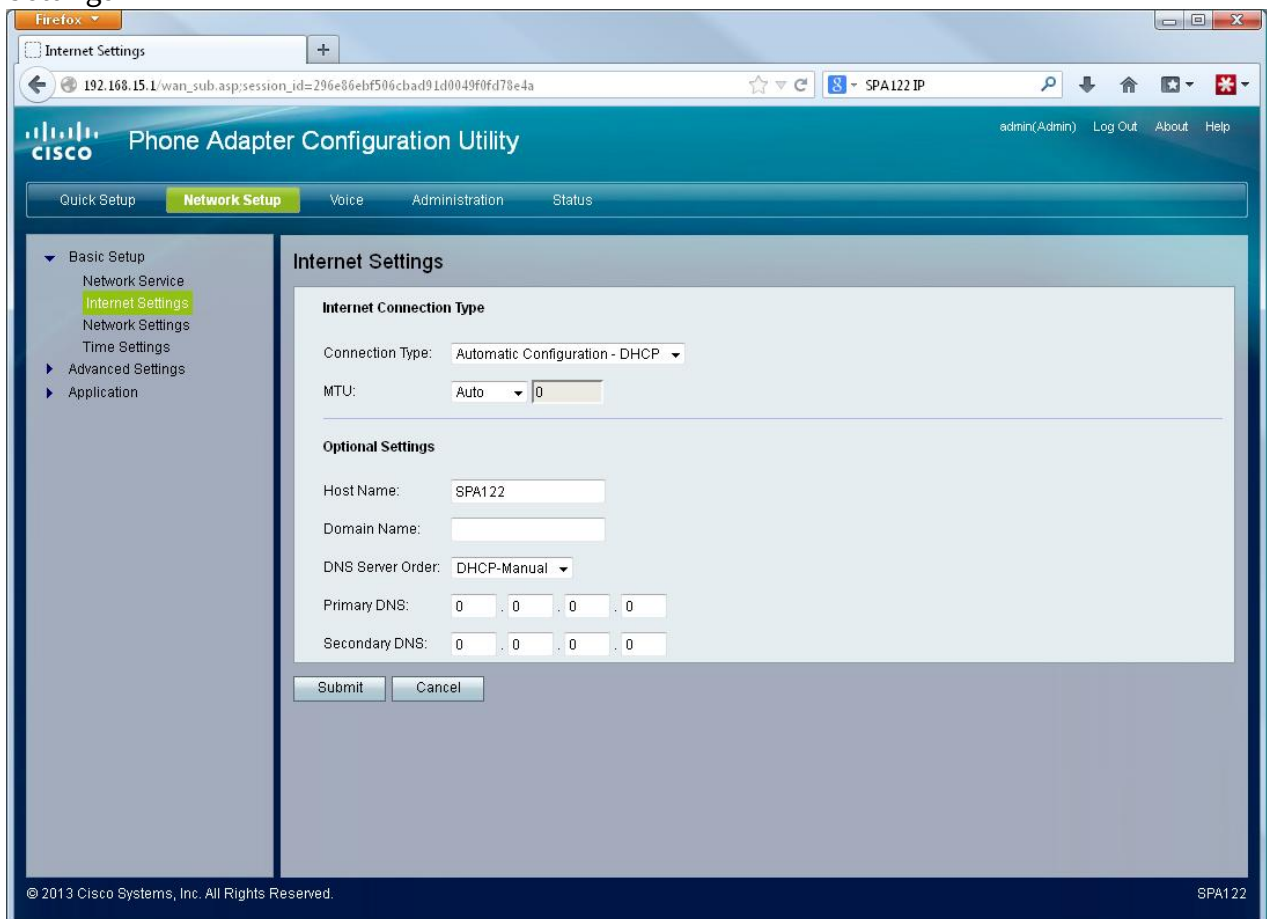
1. nella pagina che appare sul browser inserire: Username: admin Password: admin premere "Log In"



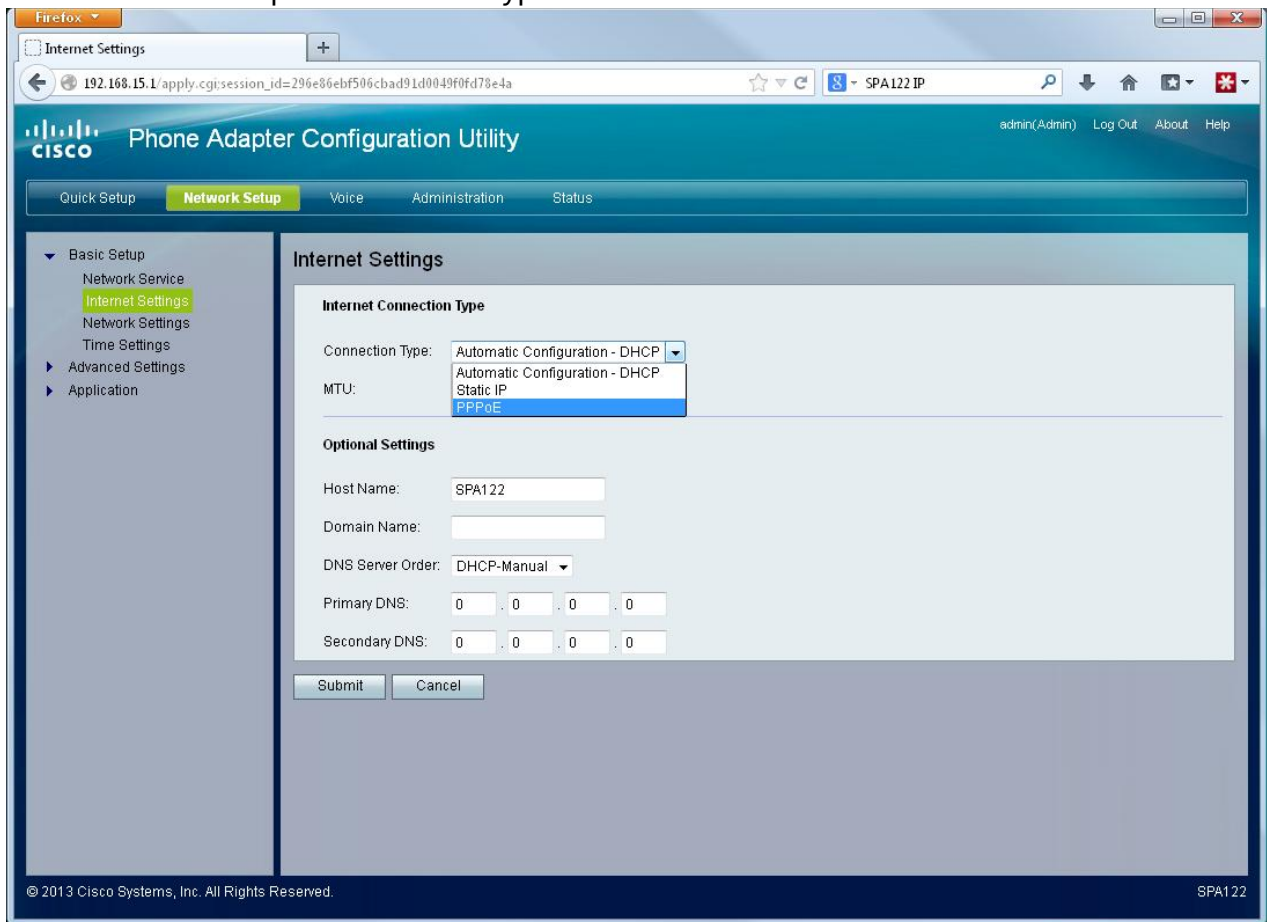
2. nella nuova pagina che appare cliccare in alto su "Network Setup"



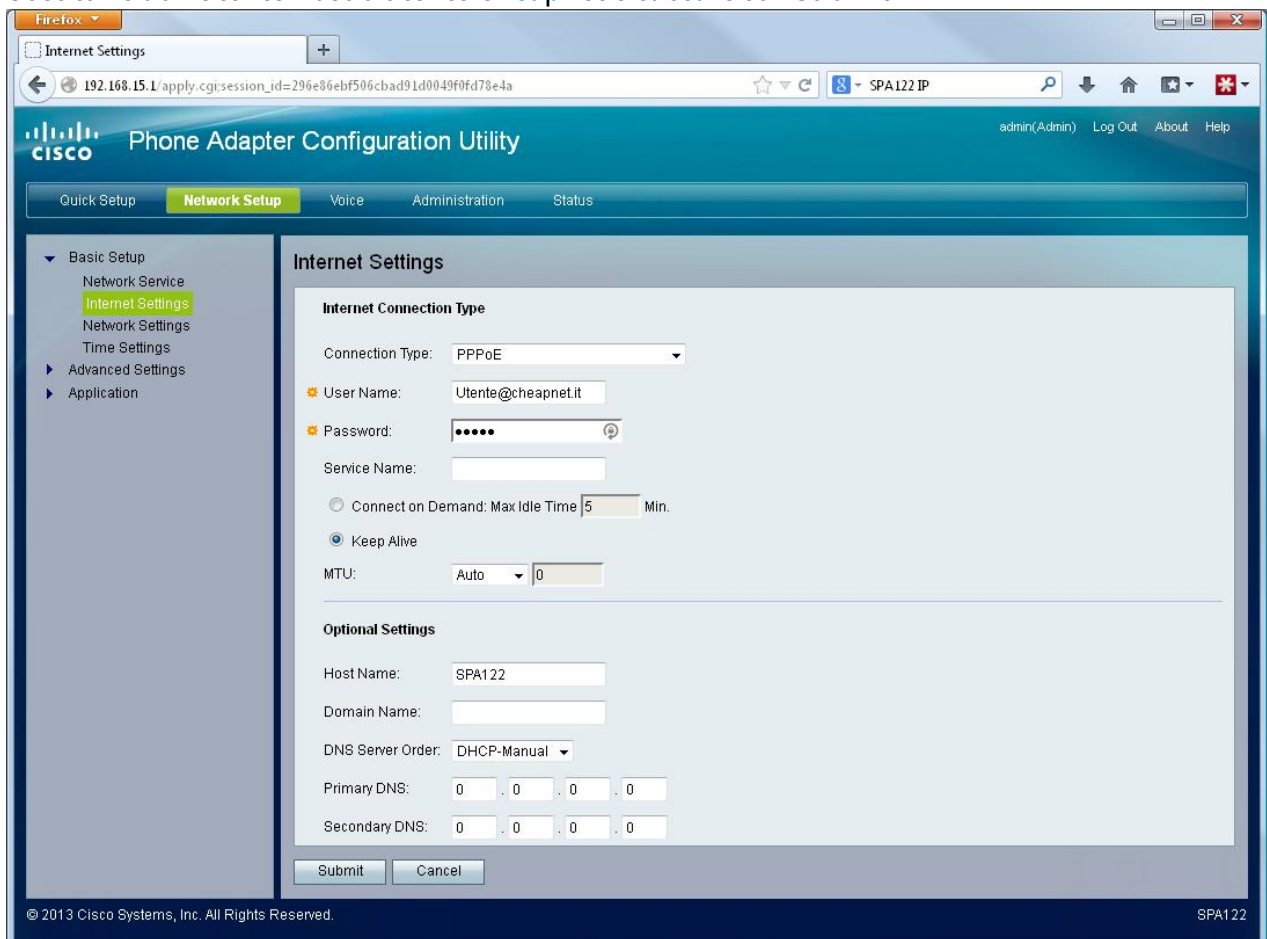
3. nella nuova pagina che appare dal menu a sinistra selezionare "Basic Setup" -> "Internet Settings"



4. selezionare nel campo "Connection Type:" la voce "PPPoE"



5. inserire i dati dell'utente Cheapnet, come indicato nell'immagine, nel campo "User Name". Sostituire ad "Utente" il suo utente Cheapnet e cliccare su "Submit"



6. dopo alcuni secondi apparirà la pagine web, come da immagine seguente

